

CON-Line[®] Big FS Counterbalanced 60 - 90 kg Art.-Nr.: 2772 **Medienstele, freistehend, manuell höhenverstellbar**

Die CON-Line[®] Big FS Counterbalanced 60 - 90 kg ist eine freistehende Medienstele. Durch ihre kompakte Bauweise ist sie nahezu überall platzierbar.

Das System ist stufenlos höhenverstellbar, dank einer auf das Gerätegewicht einstellbaren Mechanik. Der Bildschirm hält – ohne Arretierung – sicher auf der gewünschten Höhe. Der Fahrweg beträgt 400 mm.

Die Stele eignet sich für Bildschirme mit einer Diagonale von 65 - 86" | 165 - 218 cm. Die inkludierte VESA-Aufnahme kann bis max. VESA 800 x 600 mm bestückt werden. Die Bildschirmmontage erfolgt in Landscape-Ausrichtung.

Für ausreichende Belüftung sorgen Belüftungseinsätze im Korpus.

Hinter der seitlich aufschiebbarer Frontplatte mit Soft-Close Dämpfern findet AV-Zubehör geschützt seinen Platz. Durch die 2-teilige, herausnehmbare AV-Montageplatten ist die Installation schnell und einfach durchführbar.

Ein versenkbares Sicherheitsschloss in der Seite des Korpus sorgt zusätzlich für Sicherheit.

Eine kippstabil konstruierte Bodenplatte sorgt für stabilen Stand.

Die maximale Traglast beträgt 60 - 90 kg (auf Gerätegewicht einstellbare Mechanik).

Alternative Farb- oder Dekorvarianten (Korpus) sind auf Anfrage realisierbar - auch als Einzelstück.



CON-Line[®] Big FS Counterbalanced 60 - 90 kg Art.-Nr.: 2772 Medienstele, freistehend, manuell höhenverstellbar

- Freistehende Medienstele mit manueller Höhenverstellung
- 65 - 86" | 165 - 218 cm
- Landscape-Ausrichtung
- VESA, min. 200 x 200 - max. 800 x 600 mm
- Manuelle Höhenverstellung durch auf das Gerätegewicht einstellbare Mechanik
- Sehr leichtgängige Verstellbarkeit
- Stufenlos höhenverstellbar mit 400 mm Fahrweg
- Bildschirm hält sicher auf der gewünschten Höhe
- Frontcover seitlich aufschiebbar inkl. Soft-Close Dämpfern
- Kippsichere Bodenplatte
- Belüftungseinsätze im Korpus
- AV-Zubehör findet, vor Fremdzugriff geschützt, im Inneren des Möbelkorpus seinen Platz
- Einfache Montage dank 2-teiliger, herausnehmbarer AV-Montageplatten
- Versenkbares Sicherheitsschloss an der Korpusseite
- Versenkbares Sicherheitsschloss an der Korpusseite
- Min. 60 - max. 90 kg, auf Gerätegewicht einstellbare Mechanik
- Farbe:
Korpus: weiß | Bodenplatte: schwarz



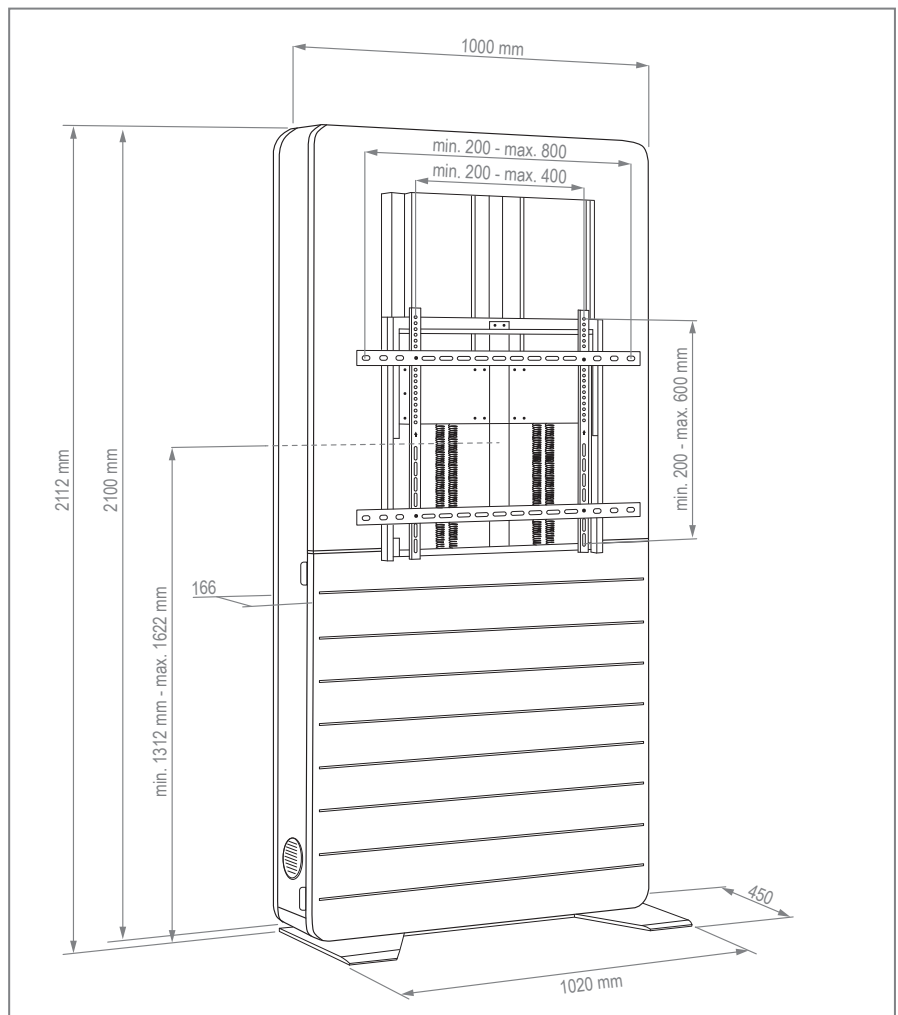
Versenkbares Sicherheitsschloss



2-teilige AV-Montageplatte

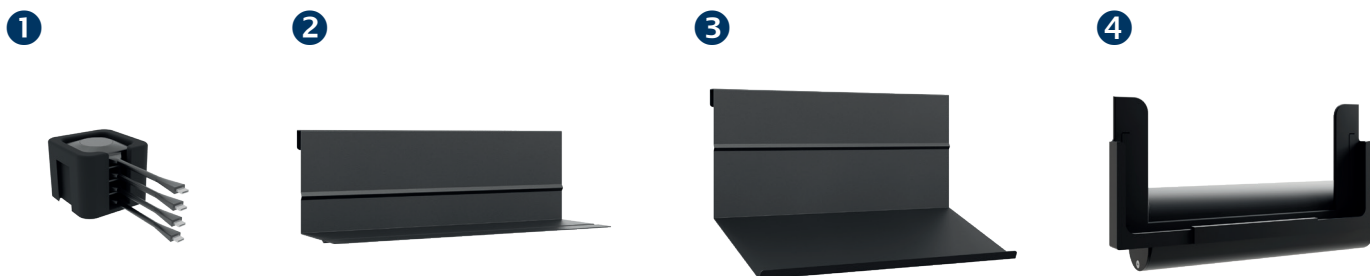


AV-Zubehör findet im Inneren problemlos Platz



Zubehör CON-Line®

Optionales Zubehör für CON-Line und CON-Line Big



Art.-Nr.:	Artikelbezeichnung	Funktion & Eignung	Abbildung	Farbe
2935	CON-Line® Dangle Tray	Dongle-Ablage, geeignet für alle Ausführungen der CON-Line®- und CON-Line® Big Medienstelen	1	schwarz
2932	CON-Line® AV Shelf	AV-Ablage, geeignet für alle Ausführungen der CON-Line®- und CON-Line® Big Medienstelen	2	
2933	CON-Line® Lapholder	Laptop-Halter, geeignet für alle Ausführungen der CON-Line®- und CON-Line® Big Medienstelen	3	
2882	CON-Line® Tableholder	Tablet-Halter, universal, geeignet für alle Ausführungen der CON-Line®- und CON-Line® Big Medienstelen	4	

Zubehör CON-Line®

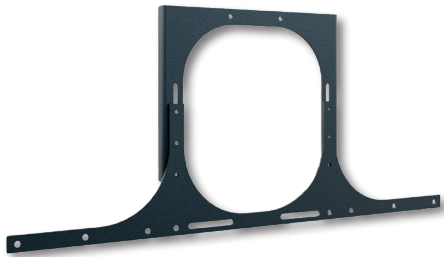
Optionales Zubehör für CON-Line und CON-Line Big



Art.-Nr.: 2286



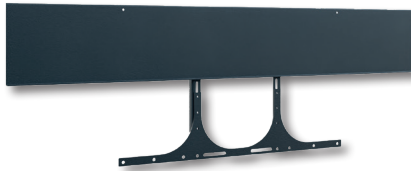
Art.-Nr.: 2918



Art.-Nr.: 2931



Art.-Nr.: 2278



Art.-Nr.: 2919



Art.-Nr.: 2282

Art.-Nr.:	Artikelbezeichnung	Empfohlene Bildschirmgröße	VESA	Funktion & Eignung	Abbildung	Farbe
2286	Poly Display Adapter 55 - 75"	55 - 75" 140 - 191 cm	max. 800 mm	Adaption für Poly Studio, Poly Studio X50 und Poly Studio X70	1	schwarz
2287	Poly Display Adapter 75 - 86"	75 - 86" 191 - 218 cm		-		
2918	Poly P15, E70, X30 Display Adapter 55 - 75"	55 - 75" 140 - 191 cm		Adaption für Poly Studio P15, Poly Studio E70 und Poly Studio X30	2	
2931	Logitech Rally Bar & Rally Bar Mini Adapter 55 - 86"	55 - 86" 140 - 218 cm		Adaption für Logitech Rally Bar und Logitech Rally Bar Mini	3	
2937	Logitech Rally Bar Huddle Adapter 55 - 75"	55 - 75" 140 - 191 cm		Adaption für Logitech Rally Bar Huddle	-	
2278	Meetup Display Adapter 55 - 75"	55 - 75" 140 - 191 cm		Adaption für Logitech Meetup	4	
2279	Meetup Display Adapter 75 - 86"	75 - 86" 191 - 218 cm		-		
2919	Nureva HDL 300 Adapter 55 - 75"	55 - 75" 140 - 191 cm		Adaption für Nureva HDL 300	5	
2920	Nureva HDL 300 Adapter 75 - 86"	75 - 86" 191 - 218 cm		-		
1925	Cisco Room-Kit Adapter 55 - 75"	55 - 75" 140 - 191 cm		-		
2900	Cisco Room-Kit Adapter 75 - 86"	75 - 86" 191 - 218 cm		Adaption für Cisco Webex Room Kit Mini, Cisco Webex Room Kit, Cisco Webex Room Kit Plus und Cisco Room Kit EQ	-	
2282	Cisco Room-Kit Adapter Dual	55", 65", 75" 140 cm, 165 cm, 191 cm		6		